

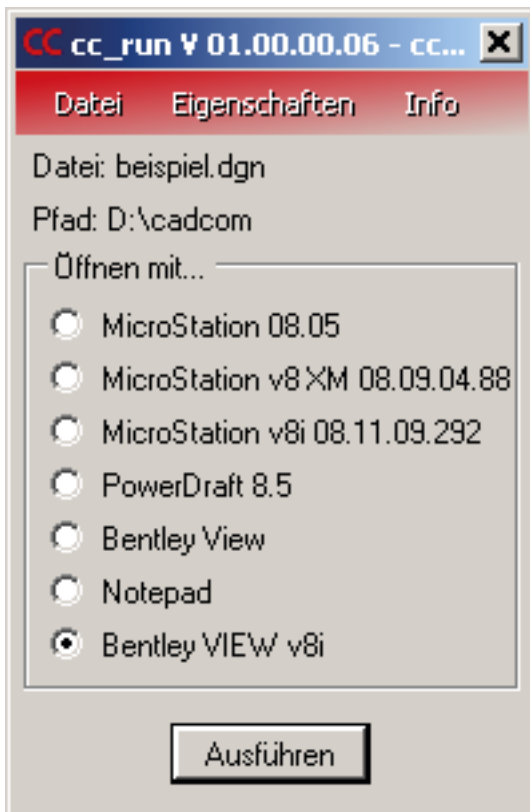
Das Tool **cc\_run** ermöglicht beim Öffnen einer DGN- oder DWG-Datei:

- + die Zuordnung eines entsprechenden Programms aus der MicroStation®- oder AutoCAD®-Familie,
- + die Zuordnung einer bestimmten Projektkonfiguration,
- + die Auswahl von spezifisch kombinierten Programm-Projekt-Startvarianten.

Ziel dieser Routine ist es, dem Nutzer eine Auswahl von Start-Optionen zur Verfügung zu stellen,

- + um auf die Nutzung kostenpflichtiger Programme Einfluß zu nehmen,
- + um die alternative Nutzung kostenfreier Programme einzubinden,
- + um Lizenzübernutzungen zurückzudrängen,
- + um zugeordnete Projektkonfigurationen aufzurufen.

### Programmoberfläche



In Kombination mit dem Tool **cc\_watch** ist eine Kontrolle der genutzten Software möglich. Die wichtigsten Informationen zu **cc\_watch** finden sie auf der umliegenden Seite...

# cc\_watch

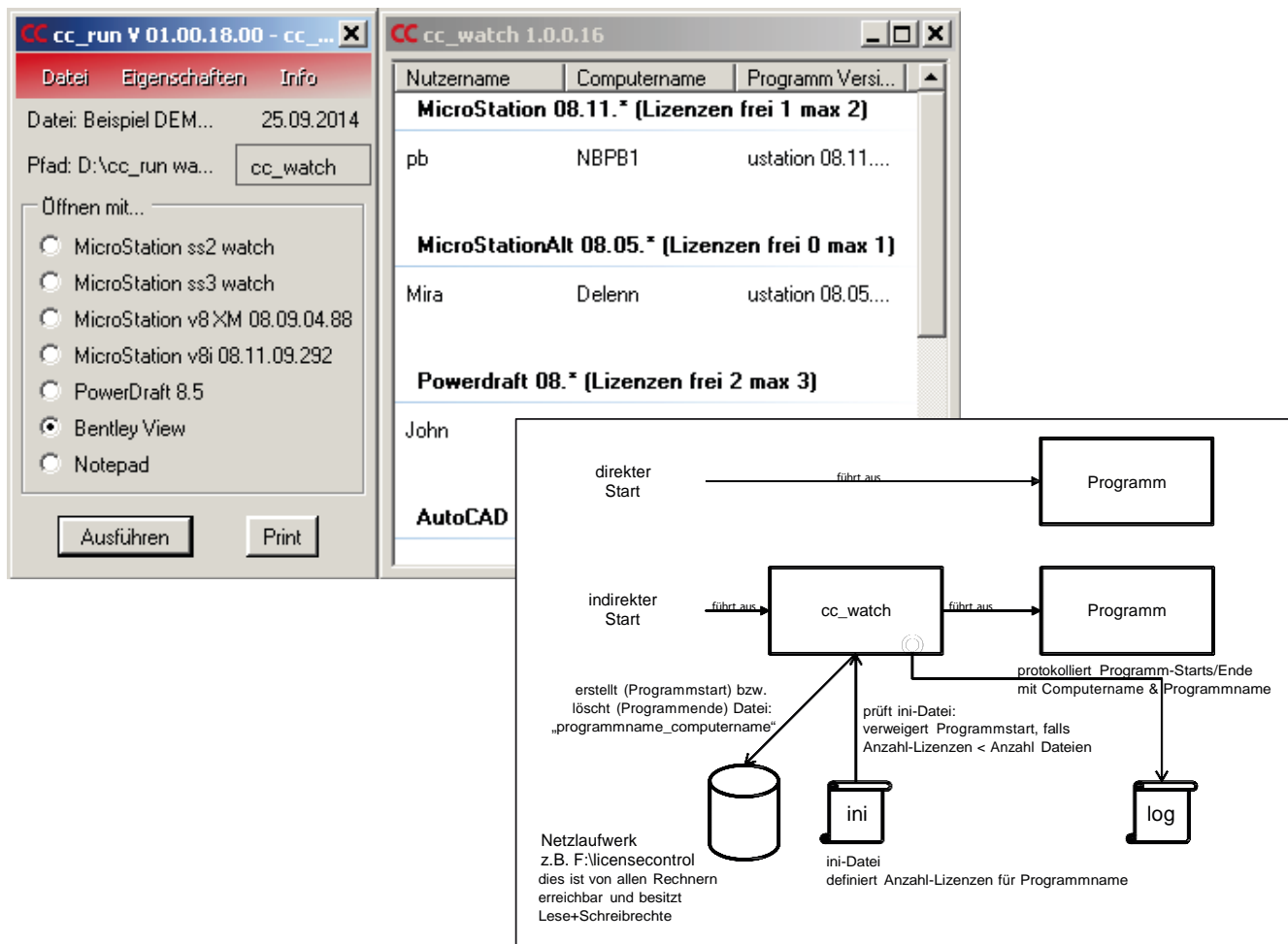
## Lizenzkontrolle und Überwachung von Programmstarts

Das Tool **cc\_watch** ermöglicht:

- + vor einem Programmstart eine Prüfung auf die Anzahl aktuell laufender Programme durchzuführen,
- + den Start von Programmen in Bezug zur vorhandenen Lizenzanzahl zu blockieren oder zu erlauben,
- + den PC-Namen, den Nutzernamen und den Programmnamen genutzter Software zu protokollieren.

Ziel dieser Routine ist es,

- + das Lizenzmanagement aktiv zu gestalten und zu beeinflussen,
- + Lizenzkosten geschäftsrelevanten Prozessen zuzuordnen,
- + gewünschte und nichtgewünschte Lizenzübernutzungen zu steuern.



Weitere Informationen zu diesem oder anderen Tools aus der Reihe **cc\_tools**<sup>®</sup> erhalten Sie im Internet oder in direktem Kontakt mit uns.