

# cc\_profil

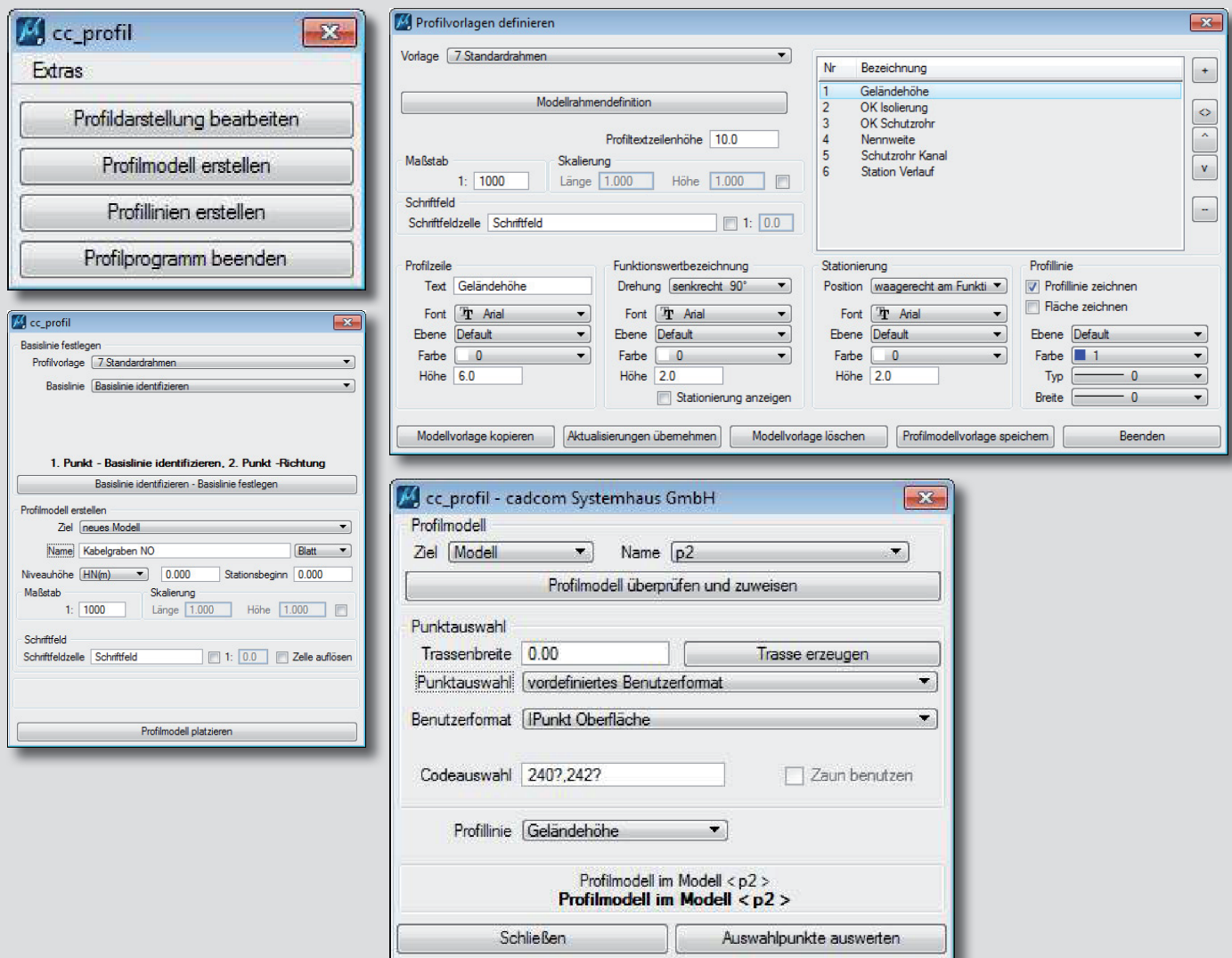
## Erstellen von Längsprofilen

Das Programm **cc\_profil** dient der Erstellung von Längsprofilen auf der Basis von Messpunkten.

### Funktionalität:

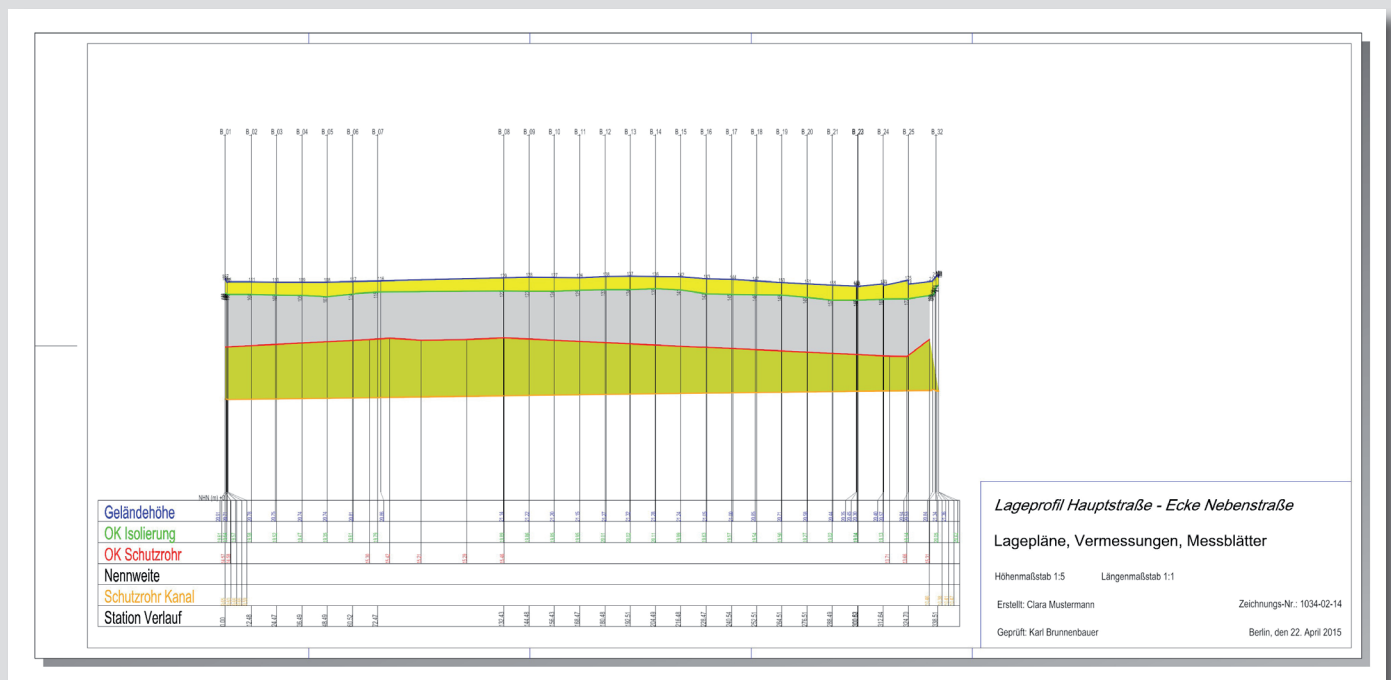
- + Abbildung von Messpunkten mit bestimmten Eigenschaften als Profillinien
- + Festlegen des Typs der Profillinien und der Darstellungseigenschaften
- + Erzeugen des Profilmodells [ Rahmen und Basislinie ] als Blattmodell
- + Erzeugen der Profillinien
- + Varianten der Punkteauswahl für die Basislinie:
  1. Einlesen einer Punktedatei
  2. Alle Punkte oder Selektionsmengen
  3. Sachdatenanhänge - Punkteigenschaften von cc\_ipunkt und cc\_kor2cad

### Programmoberfläche und -dialoge:



## Ihre Vorteile:

- + schnelles und einfaches Erstellen von Längsprofilen
- + Überarbeitung der Punkte in einem Listendialog
- + Toolbox zur nachträglichen Bearbeitung des Profils
  1. Freistellung
  2. Flächenerzeugung
  3. Teilung
  4. Höhenkorrektur
  5. Qualifizierung von Punkten



Weitere Informationen zu diesem oder anderen Tools aus der Reihe **cc\_tools®** erhalten Sie im Internet oder in direktem Kontakt mit uns.