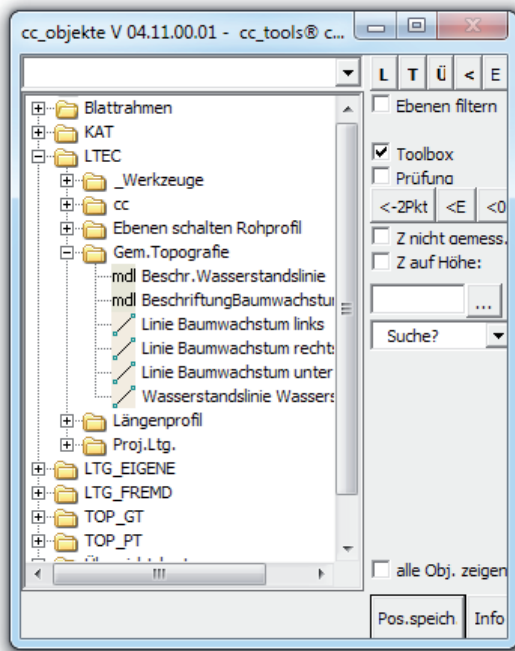


cc_objekte

Zeichnen nach CAD-Vorgaben



Programmdialog für den Anwender.

Das Tool **cc_objekte** ermöglicht die regelkonforme Erstellung von Zeichnungen unter Nutzung einer Datenbank, in der die betriebs-spezifische CAD-Richtlinie definiert ist.

In einem übersichtlichen Dialog erhält der Anwender den Zugriff auf alle notwendigen Zeichenbefehle innerhalb von MicroStation® oder PowerDraft™.

Eine Prüfung der Zeichnungen kann mit dem Tool **cc_check** erfolgen.

Vorgaben wie zugelassene Typen, Ebenen, Elementeigenschaften und passende Platzierungsbefehle stellen ein so genanntes „Objekt“ dar, welches die Vorgabe innerhalb der Datenbanktabelle bildet.

Auch ohne detaillierte Kenntnisse der MicroStation®- Befehle und deren Parametern können Fehler bei der Erstellung von Zeichnungselementen vermieden werden.

Vorteile für die Administration:

- + Durch eine zentrale Konfiguration ist keine Installation der Arbeitsplätze notwendig.
- + Arbeitet mit MicroStation® oder PowerDraft™ ab Version 8.5., die Versionen Betriebssystem / Office sind ohne Bedeutung.
- + Neue Zeichnungsobjekte werden durch einen Satz in der Datenbank definiert, es entfällt die komplizierte Verwaltung der MicroStation®- Arbeitsbereiche.
- + Zu den MicroStation®- Befehlen lassen sich ferner alle Parameter definieren und Hinweise für den Anwender anzeigen.
- + Zur Lösung gehören Hilfsmittel, um Ebenen zu verwalten, Regeldateien für die Prüfung mit den Axiom™- Programmen „SpecChecker™“ oder „SpecMonitor™“ zu erstellen, sowie die Ableitung der Codezuordnung für den Koordinatenimport mit **cc_kor2dgn**.

Vorteile für die Anwender:

- + Die schnelle Navigation, in Kombination mit der Suchfunktion in allen Objekten, ermöglicht die einfache Bedienung.
- + Bei Bedarf wird automatisch in die Zeichnung der passenden Kategorie gewechselt. Alternativ werden die für die aktuelle Zeichnung gültigen Objekte angeboten.
- + In der Toolbox werden die Elemente in den tatsächlichen Eigenschaften dargestellt.
- + Das Programm ist benutzerspezifisch konfigurierbar. Auf Wunsch kann eine direkte Prüfung der Elementeigenschaften und erlaubten Typen bei der Eingabe erfolgen. Fehler lassen sich direkt korrigieren.
- + Zusätzliche Funktionen des Dialogs ermöglichen den Dateiwchsel, die Eingabe des Winkels oder der aktiven Höhe.

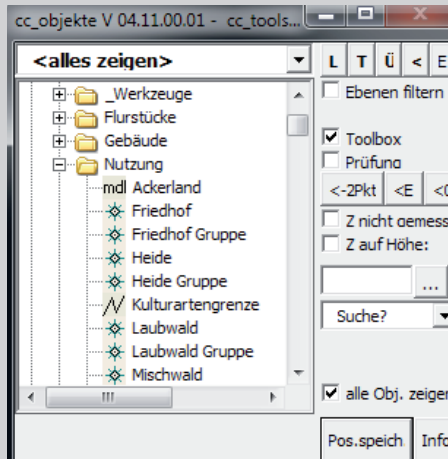
cc_objekte

Verwaltung

Alle Acces...	LV	CO	WT
Tabellen	Ebene 28	0	0
_Elementtyp...	Ebene 29	0	
EBENENDEF...	Ebene 30	0	
OBJEKTLISTE	Ebene 30	0	
Version	Ebene 30	0	
Makros	Ebene 30	0	
Makro1	Ebene 30	0	
Module	Ebene 29	0	0
Modul1	Ebene 30	161	
	Ebene 31	0	0
	Ebene 29	0	
	Ebene 28	0	
	Ebene 30	0	
	Ebene 30	0	

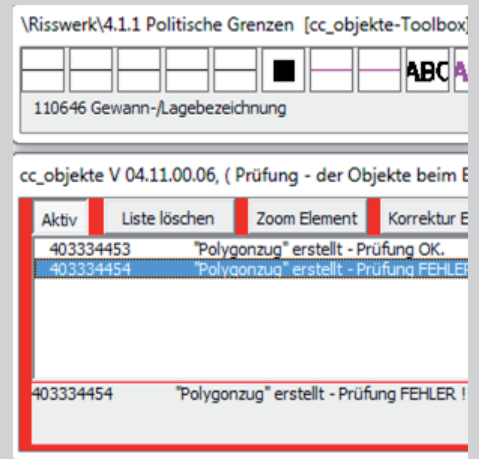
- + Einfache Verwaltung von Zeichenstandards und deren Objekte in einer Datenbankliste.
- + Eine Zeile entspricht einem gültigen Zeichnungsobjekt.
- + Ebenen sind ebenfalls definiert und können so bei erster Verwendung erstellt werden.

Zeichnen



- + Alle erlaubten Objekte werden in einer Baumstruktur im übersichtlichen Programm-dialog angeboten.
- + Bei Auswahl werden die Attribute eingestellt und der passende Befehl zur Platzierung aufgerufen.

Toolbox und Prüfung



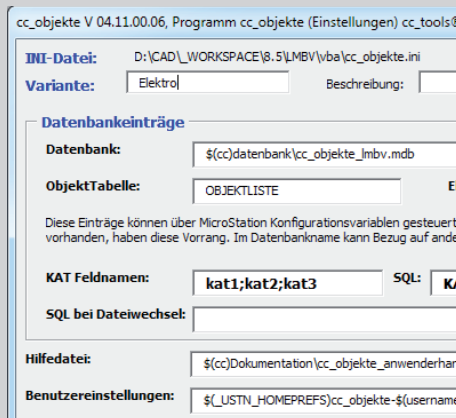
- + Eine Toolbox zeigt die Elemente zur Platzierung.
- + Die Icons werden aus den Elementen erstellt.
- + In einem Prüfdialog können die gezeichneten Elemente schon bei der Eingabe auf Einhaltung der Regel geprüft werden.

Import



- + Erstellung der Objektliste durch Import vorhandener Einstellungen aus STG- Dateien, Zellbibliotheken, Barmenü- Dateien und anderen Vorgaben.

Varianten



- + Alle Einstellungen können in verschiedenen Varianten festgelegt werden.
- + Die zu benutzende Variante kann aus der Zeichnung erkannt werden.

Axiom™ - Regeldateien



- + Wenn die Zeichnungsprüfung mit den Axiom™- Programmen „SpecChecker™“ oder „SpecMonitor™“ erfolgen soll, lassen sich die Axiom™ - Regeldateien direkt ableiten.

Weitere Informationen zu diesem oder anderen Tools aus der Reihe **cc_tools®** erhalten Sie im Internet oder in direktem Kontakt mit uns.