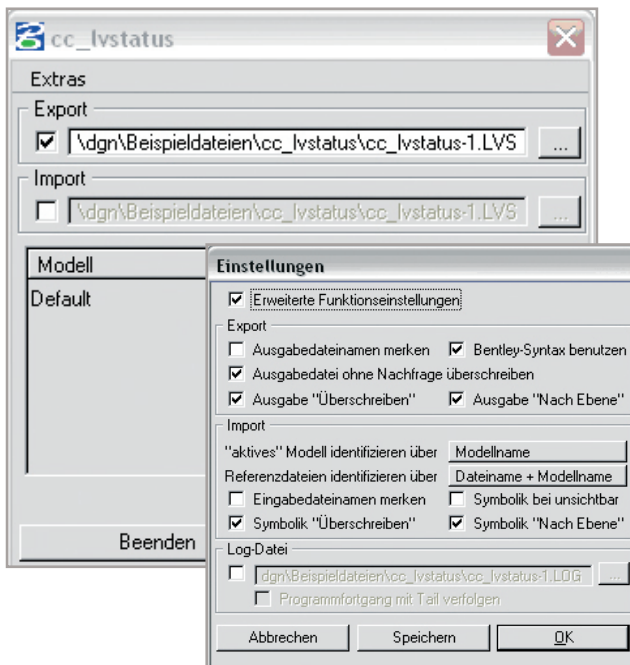


cc_lvstatus:

Tool zum Sichern und Abrufen der Schalt- bzw. Anzeigezustände von Referenzen und Ebenen

Das Programm dient der Sicherung von Schalt- bzw. Anzeigezuständen von Referenzen und Ebenen. Diese sind auf andere Zeichnungen und Modelle übertragbar. Folgende Schalt- bzw. Anzeigezustände werden gesichert:

- Sichtbarkeitsanzeige von Referenzdateien
- Sichtbarkeitsanzeige von Ebenen der Zeichnungsdatei und den Referenzen
- Plotbarkeit von Ebenen der Zeichnungsdatei und den Referenzen
- Ebenensymbolik der Zeichnungsdatei und den Referenzen



cc_lvstatus: Dialog und Beispiel

Die Schaltzustände werden in einer Textdatei (LSV-Datei) gesichert. Die Programmfunktionen können über eine Dialogbox gesteuert werden.