

cc_check

Prüfen von CAD-Vorgaben

Das Tool **cc_check** ermöglicht die Kontrolle von definierten, betriebsspezifischen CAD-Richtlinien. Es identifiziert Elemente, die nicht mit diesen Richtlinien übereinstimmen. Die Regeln sind in einer Datenbank definiert, die auch durch das Tool **cc_objekte** genutzt wird. Es ermöglicht die regelkonforme Erstellung von Zeichnungen.

Das Programm ist unter MicroStation® oder PowerDraft™ ab der Version 8.5. lauffähig.

Neben den Elementen lassen sich auch allgemeine Eigenschaften der Zeichnungen prüfen. Dabei entsteht ein gemeinsames Prüfprotokoll. Weitere spezielle Prüfungen können durch Module realisiert werden. Eine Dateiprüfung mit dem Axiom FileFixer™ ist integrierbar.

Die Lösung kann zentral abgelegt werden. Eine Installation ist nicht erforderlich. Zeichnungsdateien können einzeln oder im Stapelprozess geprüft werden.

Verwaltung

Alle Acces...	LV	CO	WT
Tabellen	Ebene 28	0	0
_Elementtyp...	Ebene 29	0	
EBENENDEF...	Ebene 30	0	
OBJEKTLISTE	Ebene 30	0	
Version	Ebene 30	0	
Makros	Ebene 30	0	
Makro1	Ebene 30	0	
Module	Ebene 29	0	0
Modul1	Ebene 30	161	
	Ebene 31	0	0
	Ebene 29	0	
	Ebene 28	0	
	Ebene 30	0	
	Ebene 29	0	

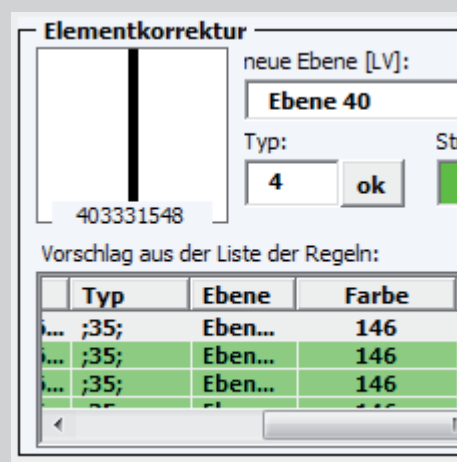
- + Einfache Verwaltung von Zeichenstandards und deren Regeln in einer Datenbankliste.
- + Eine Zeile entspricht einer gültigen Regel.

Prüfung

Id	Anz	Typ	Fehler	Eb
RF 1	1	Referenz	1211	
RR 1	1	Referenz	1211	
403331138	2	Polygonfläche [6]	1300	Eb
403331520	1	Polygonfläche [6]	1300	Eb
403331548	1	Polygonzug [4]	1305	Eb
403331628	1	Polygonzug [4]	1302	Eb
403331630	1	komplexe Kette [...]	1300	Eb
403332112	1	Polygonfläche [6]	1300	Eb
403332120	1	Doppelklick zoomt auf das Element...		
403332121	1	Pseudozelle [35] ...	1300	Eb
403332133	1	Polygonzug [4]	1316	Eb
403332151	3	Ellipse [15]	1300	Eb
403332165	1	Ellipse [15]	1300	Eb
403333400	1	Polygonfläche [6]	1302	Eb
403334011	2	Text [17]	1300	Eb
403334058	1	Text [17]	1300	Eb
403334081	2	Text [17]	1300	Eb
403331707	187	Text [17]	1302	Eb

- + Überprüfung der Zeichnungsdateien mit Fehlerliste zur Abarbeitung.
- + Report in verschiedenen Dateiformaten.

Korrektur

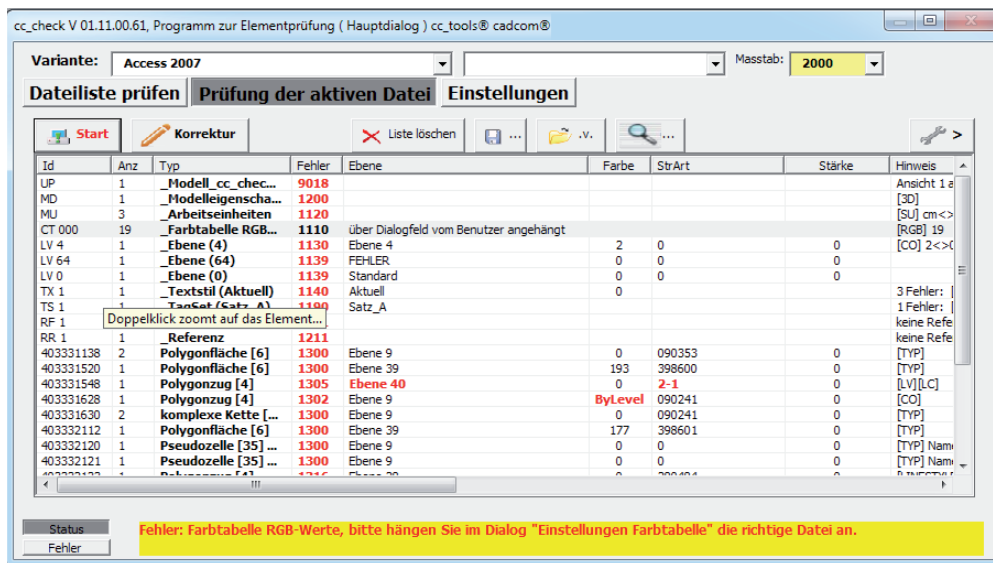


- + Interaktive Korrektur der Elemente mit Vorschlägen aus der Regeldatenbank zur Übernahme der korrekten Eigenschaften.

Ihre Vorteile:

- + Das Programm **cc_check** integriert die Fehlerprüfung, den Report und die Möglichkeiten zur interaktiven Korrektur von Elementen in einem übersichtlichen Dialog.
- + Der Report wird direkt angezeigt, ein Doppelklick auf Elemente aus dem Prüfprotokoll öffnet das entsprechende Zeichnungsmodell und zoomt auf das Element.
- + Es kann nach allen Spalten sortiert werden, um ähnliche Elemente zu finden.
- + Die Detailinformationen zu den ausgewählten Elementen sind abrufbar.

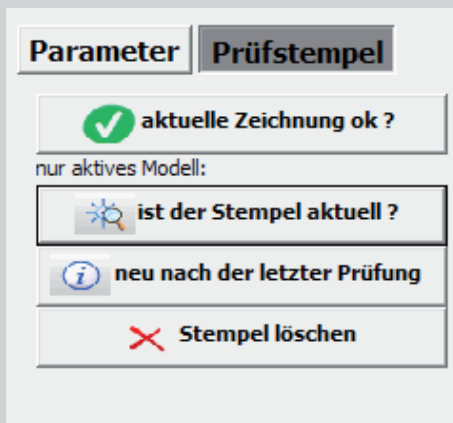
Geprüft werden Eigenschaften der Zeichnung wie Referenzen, Farbtabelle, Ebenen, Arbeitseinheiten, Stile, Sachdaten- definitionen und Elementeneigenschaften wie Typ, Ebene, Farbe, Strichart, Stärke, Textgröße, Zellname, Stil.



Programmdialog nach Zeichnungs- prüfung mit Fehlerliste.

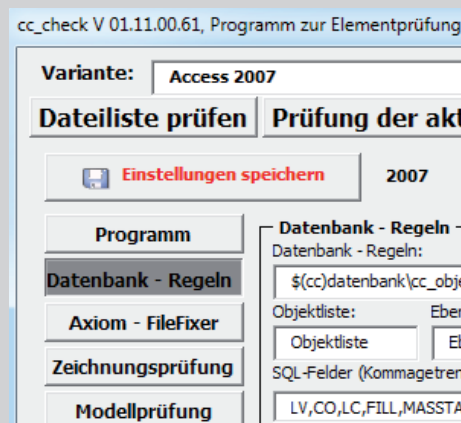
Fehlerhafte Elemente mit identischen Eigenschaften können im Prüfprotokoll ausgewählt werden. Die Korrektur erfolgt aus dem Dialog des Tools **cc_check** oder in MicroStation®. Die korrigierten Elemente werden im Prüfprotokoll gekennzeichnet. Das Prüfprotokoll kann jederzeit als Arbeitsstand gespeichert werden. Damit können auch umfangreiche Korrekturen abgearbeitet werden.

Prüfstempel



- + Erstellen eines „unsichtbaren“ Prüfvermerks in der Zeichnung.
- + Erkennen und Anzeigen von Änderungen nach der letzten Prüfung.

Varianten



- + Alle Einstellungen können in verschiedenen Varianten festgelegt werden.
- + Prüfvarianten können aus der Zeichnung erkannt werden.

Reportdateien

1	Id	Anz	Typ	Fehler
2	UP	1	_Modell_cc_check_up	9018{cc_ch
3	MD	1	_Modelleigenschaften	1200{Mode
4	MU	3	_Arbeitseinheiten	1120{Arbei
5	CT 000	19	_Farbtabelle RGB-Werte	1110{Farbt
6	LV 4	1	_Ebene (4)	1130{Ebene
7	LV 64	1	_Ebene (64)	1139{Ebene
8	LV 0	1	_Ebene (0)	1139{Ebene
9	TX 1	1	_Textstil (Aktuell)	1140{Texts
10	TS 1	1	_TagSet (Satz_A)	1190{Sachs
11	RF 1	1	_Referenz	1211{Refer
12	RR 1	1	_Referenz	1211{Refer
13	331138	2	Polygonfläche [6]	1300{Elem
14	331139	1	Polygonfläche [6]	1300{Elem
15	331140	1	Polygonzug [4]	1305{Elem

- + direkte Fehlerlisten im Dialog und Reportdateien:
 - im TXT- Format
 - als CSV- Datei zur Bearbeitung in Excel
 - zur Übersicht in HTML

Weitere Informationen zu diesem oder anderen Tools aus der Reihe **cc_tools®** erhalten Sie im Internet oder in direktem Kontakt mit uns.